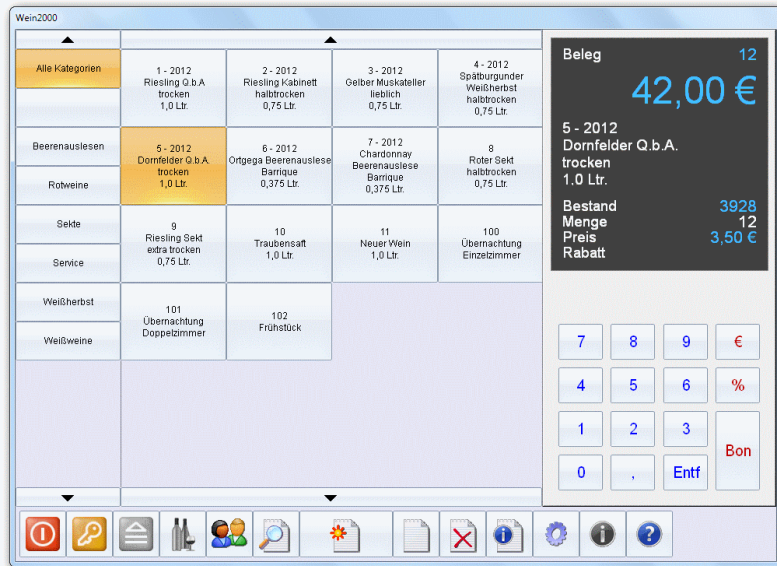


❖ Wein2000 POS-Kasse | POS = Point of Sale ❖

Mit der **POS-Kasse** von **Wein2000** können Sie in Ihrem **Verkaufsraum**, Ihrer **Weinprobierstube** oder Ihrer **Vinothek** sehr schnell und einfach Belege erstellen und ausdrucken. Sie können die POS-Kasse entweder mit einer Tastatur und Maus bedienen - oder am besten gleich mit einem **Toucscreen-Monitor** direkt mit den Fingern.

Hierbei stehen Ihnen automatisch alle **Artikel** aus Ihrer **Artikelkartei**, sowie alle **Kunden** aus Ihrer **Kundenkartei** von **Wein2000** zur Verfügung. Zu jedem Artikel wird sofort der **Bestand** angezeigt und beim Eingeben der **Menge** aktualisiert. Außerdem können Sie zu jedem Artikel einen anderen **Preis** und einen **Rabatt** eingeben.

Beleg erstellen



Sie können folgende **Belege** erstellen und ausdrucken:

- **Bons** (Kassenzettel)
- **Reservierungen**
- **Angebote**
- **Auftragsbestätigungen**
- **Lieferscheine**
- **Rechnungen**
- **Barverkäufe**
- **Euro - EUR - € - CHF**

Zum Ausdrucken von **Bons** (Kassenzettel) benötigen Sie einen **Kassendrucker**, zum Ausdrucken der **anderen Belege** einen **DIN A4-Drucker**.

Zahlung eingeben



Sie können folgende **Zahlungen** eingeben:

- **Scheck**
- **Bar**
- **Karte**
- sowie alle **Kombinationen**
- Berechnung vom **Rückgeld**

Preis

Kassenmodul **POS-Kasse**

750,- Euro + MwSt.

- ✓ **KassenSichV:** Kassensicherungsverordnung
- ✓ **DSFinV-K:** Digitale Schnittstelle der Finanzverwaltung für Kassensysteme
- ✓ **TSE:** Technische Sicherheitseinrichtung (Anbindung)
- ✓ **Belegausgabepflicht** samt den neuen gesetzlich vorgeschriebenen **Angaben:**

TSE-Start (UTC): 2021-05-15T11:05:30Z
 TSE-Ende (UTC): 2021-05-15T11:05:33Z
 TSE-Trans-Nr.: 5020
 TSE-Serien-Nr.: 33siO5hnp6q3h5T+PCT6qG/URbYQ+pl/RaR4hp6Pokg=
 TSE-SignaturZ: 5237
 TSE-Signatur: BCWc0wF4r7YYuCaalOvWOMofcEW7IUgpFlocOK1FhX56CarqIxB527VPxVmoBrN8dgYoX8IT6pRe83dMA+LI1X1bzNTtKRTDLz+FxhXSoFglEqbWOhOdC5BG0ykHROgTZw==

Folgende **Kassenhardware** können Sie mit der **POS-Kasse** von **Wein2000** verwenden

Kassenhardware	Funktion
All-in-One-PC, Tablet, Pad mit integriertem Touchscreen, PC mit Touchscreen-Monitor	Bedienung der POS-Kasse ohne Tastatur und Maus direkt mit den Fingern
Kassendrucker	Drucken von Bons (Kassenzettel)
DIN A4-Drucker	Drucken von Reservierungen, Angeboten, Auftragsbestätigungen, Lieferscheinen, Rechnungen, Barverkäufen
Kassenschublade	Öffnen der Kassenschublade
Kundenanzeige	Anzeigen von Informationen (Artikel, Menge, Preis, etc.) für den Kunden
Barcode-Scanner	Scannen der Barcodes Ihrer Artikel
Tonwiedergabe	Pieptöne während der Bedienung der POS-Kasse zur Kontrolle wiedergeben
TSE	Technische Sicherheitseinrichtung von Epson

Kassen-Computer



- Asus All-in-One-PC A41GAT mit integriertem Touchscreen
- sowie:
- PC / Laptop / Notebook / Netbook / Tablet / Pad mit integriertem Touchscreen oder Touchscreen-Monitor oder Monitor, Tastatur und Maus
- Windows 7 / Windows 8 / Windows 8.1 / Windows 10

Kassendrucker



- Epson TM-T20 II mit 80 mm breiten Bonrollen
 - Epson TM-T20 III mit 80 mm breiten Bonrollen
- Die Ansteuerung erfolgt über den zugehörigen Drucktreiber

Kassenschublade



- Metapace K-1
- Metapace K-2
- Metapace K-3
- Metapace K-4

- sowie alle handelsüblichen Kassenschubladen, welche sich mit den ESC/POS-Kommandos von Epson steuern lassen

Die Ansteuerung erfolgt entweder über den Drucktreiber des Kassendruckers oder ohne Treiber direkt über die serielle Schnittstelle (RS-232, möglich ist COM 1 bis COM 16)

Kundenanzeige



- Epson DM-D110 mit 2 Zeilen zu je 20 Zeichen
- Epson DM-D120 mit 2 Zeilen zu je 20 Zeichen
- Epson DM-D210 mit 2 Zeilen zu je 20 Zeichen

- sowie alle handelsüblichen Kundenanzeigen mit 2 Zeilen zu je 20 Zeichen, welche sich mit den ESC/POS-Kommandos von Epson steuern lassen.

Die Ansteuerung erfolgt entweder über den zugehörigen Treiber oder ohne Treiber direkt über die serielle Schnittstelle (RS-232, möglich ist COM 1 bis COM 16)

Barcode-Scanner



- Honeywell Orbit MS7120
- Metrologic Orbit MS7120

- sowie alle handelsüblichen Barcode-Scanner.

Die Ansteuerung erfolgt entweder über den Tastatortreiber von Windows oder ohne Treiber direkt über die serielle Schnittstelle (RS-232, möglich ist COM 1 bis COM 16)

TSE = Technische Sicherheitseinrichtung



- Epson USB TSE

Die Ansteuerung erfolgt über den zugehörigen TSE-Treiber