

Park der Gärten

Elmendorfer Straße 40
26160 Bad Zwischenahn

Tel: 04403 - 81960
Fax:

info@park-der-gaerten.de
www.park-der-gaerten.de

Informationen für Gäste mit kognitiven Beeinträchtigungen

Die Informationen zur Barrierefreiheit wurden am 21. Januar 2019 im Rahmen des Systems "Reisen für Alle" erhoben und sind geprüft.

Fotos zur Einrichtung



Park der Gärten

©Joke Pouliart

Parken

Parkplatz



Parkplatz für
Menschen mit
Behinderung

©Joke Pouliart

Es ist ein allgemeiner Parkplatz vorhanden.

Es gibt 1 Stellplatz/-plätze für Menschen mit Behinderung.

Der Stellplatz / die Stellplätze für Menschen mit Behinderung ist/sind gekennzeichnet.

Stellplatzbreite: 360 cm

Stellplatzlänge: 520 cm

Entfernung des Stellplatzes/der Stellplätze für Menschen mit Behinderung zum Eingangsbereich: 50 m

Anmerkungen für den Gast: Es stehen weitere 16 gekennzeichnete Parkplätze für Menschen mit Behinderung zu Verfügung, jedoch ist dort die Oberflächenbeschaffenheit mit Splitt befestigt. Vorfahren bis zum Eingang möglich, dann Fahrzeug auf den 50 Meter entfernten Parkplatz für Menschen mit Behinderung abstellen.

Weg vom Parkplatz für Menschen mit Behinderung zum Eingang



Weg vom Parkplatz
für Menschen mit
Behinderung zum
Eingang

©Joke Pouliart

Das Ziel des Weges ist in Sichtweite.

ÖPNV

Bussteig - C - Park der Gärten



Bussteig - C - Park
der Gärten

©Joke Pouliart

Entfernung der Haltestelle für Menschen mit Behinderung zum Eingangsbereich: 20 m

Schriftliche Haltestelleninformationen sind vorhanden.

Es sind keine akustischen Haltestelleninformationen vorhanden.

Die Haltestelle ist bildhaft gekennzeichnet.

Die verschiedenen Verkehrslinien sind nicht farblich unterschiedlich gekennzeichnet.

Die verschiedenen Verkehrslinien sind nicht durch Symbole unterschiedlich gekennzeichnet.

Anmerkungen für den Gast: ÖPNV in Bad Zwischenahn und Ammenland mit absenkbarer Einsteigshilfe am Fahrzeug

Weg von der Bushaltestelle zum Eingang



Weg von der
Bushaltestelle zum
Eingang

©Joke Pouliart

Das Ziel des Weges ist in Sichtweite.

Eingang

Eingangsbereich Park der Gärten



Eingangsbereich
Park der Gärten

©Joke Pouliart

Name bzw. Logo des Betriebes/der Einrichtung sind von außen klar erkennbar.

Kasse / Ticketschalter

Informationstresen / Eingangskasse



Schalter/Tresen/
Kasse

©Joke Pouliart

Der Schalter/Tresen/die Kasse ist von der Eingangstür aus direkt sichtbar.

Kassenraum / Foyer

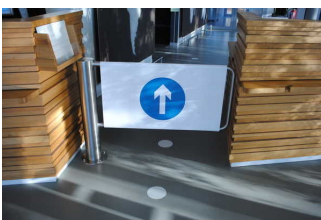


Kassenraum / Foyer

©Joke Pouliart

Anmerkungen für den Gast: Foyer ist der Anfang und Ende der Route durch den Park und Ausstellung sowie Zugang zum Shop

Weg vom Eingang zur Kasse / Eingang Ausstellung



Weg vom Eingang
zur Kasse / Eingang
Ausstellung

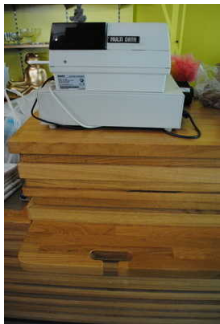
©Joke Pouliart

Länge des Flurs/Weges/Ganges: 10 m

Das Ziel des Weges ist in Sichtweite. Es sind Wegezeichen in sichtbarem Abstand vorhanden.

Shop

Shop-Kasse



Shop-Kasse

©Joke Pouliart

Der Schalter/Tresen/die Kasse ist von der Eingangstür aus direkt sichtbar.

Gastronomie

Park-Restaurant im Glashaus



Park-Restaurant im Glashaus

©Joke Pouliart



Park-Restaurant im Glashaus

©Joke Pouliart

Speisekarte

Die Speisen werden sichtbar präsentiert.

Hauptwege und Erlebnisbereiche im Park der Gärten

Station/Objekt/Exponat außen

Blinden- und Impressionslandschaft



Blinden Impressionslandschaft

©Joke Pouliart



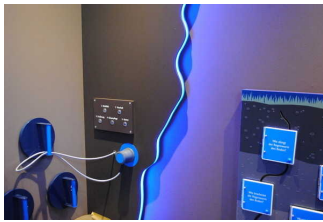
Blinden Impressionslandschaft

©Joke Pouliart

QR-Codes

Sonstige technische Möglichkeiten der Informationsvermittlung: Vielfalt von Pflanzen im besonderen für blinde Menschen, Menschen mit Sehbehinderung und kognitiven Einschränkungen erlebbar gemacht.

Station gesunder Boden - gesundes Wasser



Station gesunder Boden - gesundes Wasser

©Joke Pouliart

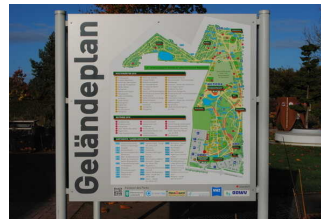
Technische Hilfsmittel: Audio-Guide

Wege außen im Park der Gärten



Wege außen im Park der Gärten

©Joke Pouliart



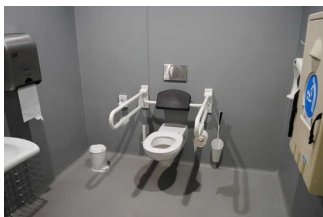
Wege außen im Park der Gärten

©Joke Pouliart

Es sind Wegezeichen in sichtbarem Abstand vorhanden.

Öffentliches WC im Besucherzentrum

Öffentliches WC im Besucherzentrum



Öffentliches WC im Besucherzentrum

©Joke Pouliart

Anmerkungen für den Gast: Wickeltisch vorhanden

Weg vom Kassendurchgang zum WC für Menschen im Besucherzentrum



Weg vom Kassendurchgang zum WC für Menschen im Besucherzentrum

©Joke Pouliart

Länge des Flurs/Weges/Ganges: 15 m

Es sind Wegezeichen in sichtbarem Abstand vorhanden.

Hilfsmittel

Alarm/Hilfsmittel - Erstgespräch



Alarm/Hilfsmittel -
Erstgespräch

©Joke Pouliart



Informationen in
Brailleschrift an
Exponaten

©Joke Pouliart

Aufzug: Kasse / Foyer - Verwaltung im 1. Obergeschoss

Ein abgehender Notruf im Aufzug wird akustisch bestätigt, z.B. durch eine Gegensprechanlage.

Es werden Hilfsmittel angeboten.

Rollstuhl, Scooter, Lesehilfen (Lesebrille, Lupen etc.),

Andere angebotene Hilfsmittel: Audiostationen, QR-Qodes, Parkbroschüre/Beschreibung in Brailleschrift

QR-Code vorhanden. Es sind andere technische Möglichkeiten der Informationsvermittlung vorhanden. Filme vorhanden.

Es werden Führungen für Menschen mit Behinderung angeboten.

Es werden Führungen für Menschen mit kognitiven Beeinträchtigungen angeboten.

Anmerkungen für den Gast: Führungen mit Anmeldung

Bedienelemente / Leitsystem

Mantelbogen visuell taktile Gestaltung



Mantelbogen visuell
taktile Gestaltung

©Joke Pouliart



Mantelbogen visuell
taktile Gestaltung

©Joke Pouliart

Beschilderung



Parkbroschüre mit
Rundwegbeschreibung
in Prismen- und
Brailleschrift

©Joke Pouliart

Es sind Informationen vorhanden, die der Orientierung dienen und aus Wörtern bestehen.

Informationen zur Orientierung sind in leichter Sprache verfügbar. Informationen zur Orientierung sind in Brailleschrift vorhanden.

Anmerkungen für den Gast: Parkbroschüre mit Rundwegbeschreibung in Prismen- und Brailleschrift an der Kasse leihbar

Öffentliches WC im Park-Restaurant

Öffentliches WC im Park-Restaurant



Öffentliches WC im Park-Restaurant

©Joke Pouliart

Anmerkungen für den Gast: Wickeltisch vorhanden

Führungen

Führung



Führung

©Joke Pouliart

Die Gästeführer sind so ausgebildet, dass Menschen mit kognitiven Beeinträchtigungen an jeder Führung teilnehmen können.

Es ist eine Voranmeldung für die Führung notwendig.

Die Führung für Menschen mit kognitiven Beeinträchtigungen wird in leichter Sprache gehalten.

Die Inhalte (z.B. Exponate) der Führung für Menschen mit kognitiven Beeinträchtigungen sind leicht verständlich oder werden leicht verständlich (z.B. bildhaft) erklärt.

Angebotene Hilfsmittel: Filme

Ausstellung - Grüne Schatztruhe

Ausstellung zum Park der Gärten



Ausstellung zum Park der Gärten

©Joke Pouliart



Ausstellung zum Park der Gärten

©Joke Pouliart

Informationen werden schriftlich vermittelt. Es gibt akustische Informationen. Informationen sind olfaktorisch wahrnehmbar. Informationen werden in leichter Sprache bereitgestellt. Informationen sind fotorealistisch dargestellt.

Sonstige technische Möglichkeiten der Informationsvermittlung: Video / Filme

Anmerkungen für den Gast: Einstimmung auf den Park, Raum für Kinder

Form und Fülle



Exponat Form und Fülle

©Joke Pouliart

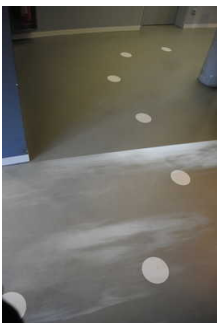


Hörstation Form und Fülle

©Joke Pouliart

Filme

Weg vom Kassendurchgang durch die Ausstellung "Grüne Schatztruhe" zum Park



Weg vom Kassendurchgang durch die Ausstellung "Grüne Schatztruhe" zum Park

©Joke Pouliart

Länge des Flurs/Weges/Ganges: 30 m

Es gibt ein unterbrechungsfreies Wegeleitsystem.